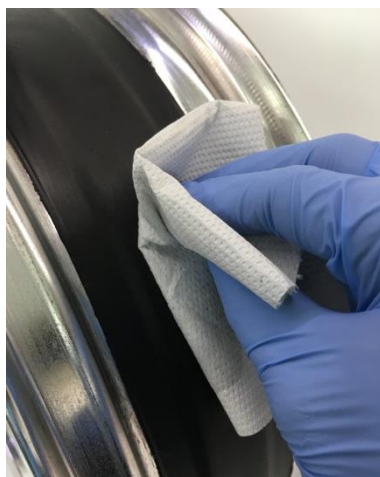


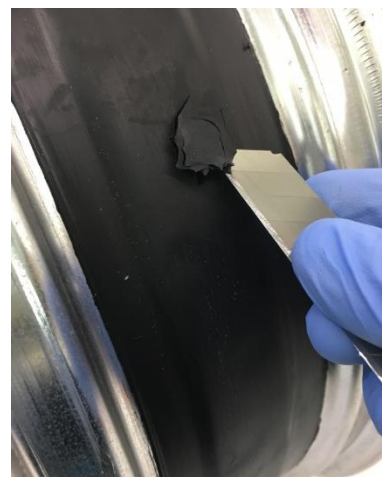
COME SOSTITUIRE UN RAGGIO O UN NIPPOLO



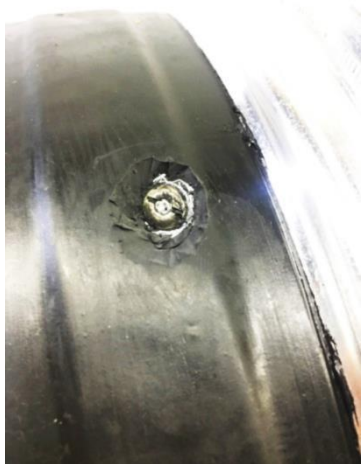
1 Indossare i guanti monouso (inclusi).



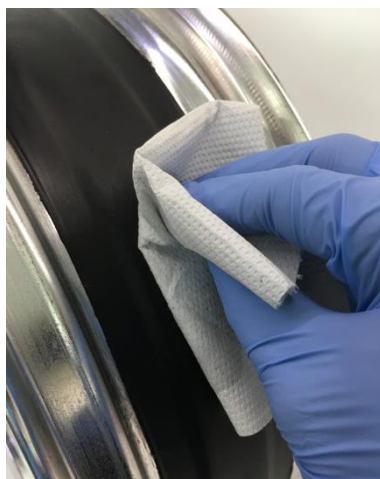
2 Pulire accuratamente la superficie con un diluente nitro in corrispondenza del raggio o nippolo da sostituire.



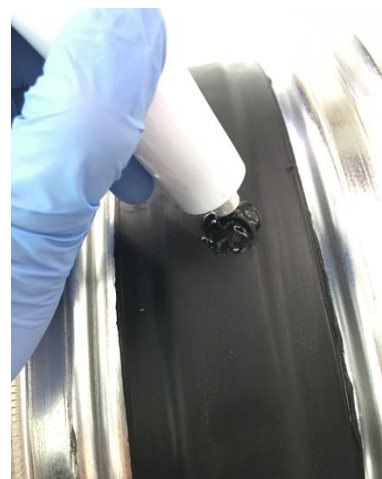
3 Incidere il BARTubeless[®] con una lama in corrispondenza del nippolo, fino ad ottenere una scaglia,



4 Rimuovere la scaglia ed esporre il nippolo. Quindi, sostituire il raggio o il nippolo normalmente.



5 Pulire accuratamente il nippolo e la zona circostante con un diluente nitro.



6 Applicare abbondante polimero BARTubeless[®] direttamente dal tubetto sul punto da riparare.

continua alla pagina successiva →

BARTubeless.it[®]

ORIGINAL REPAIR KIT

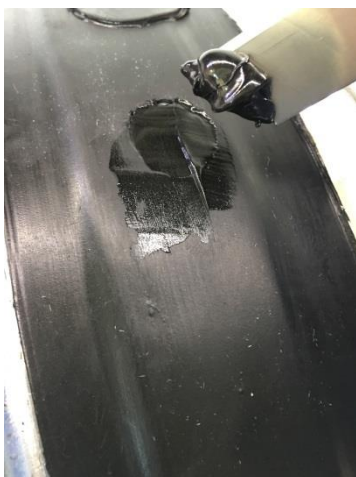
BART[®]
FACTORY
REINVENTING THE WHEEL

www.bartfactory.com

←continua dalla precedente.

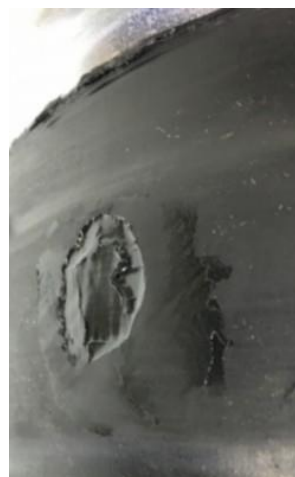
PROCEDERE ORA CON UNO
DEI DUE METODI SEGUENTI

SENZA PATCH



7a

Con la lama di un cutter
o una spatola rimuovere
il materiale in eccesso.



8a

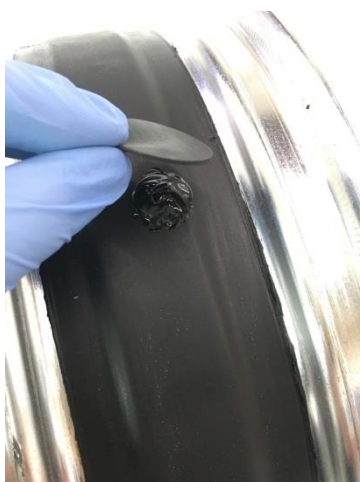
Attendere 24-48 ore
prima di rimontare lo
pneumatico.

✓ FATTO!



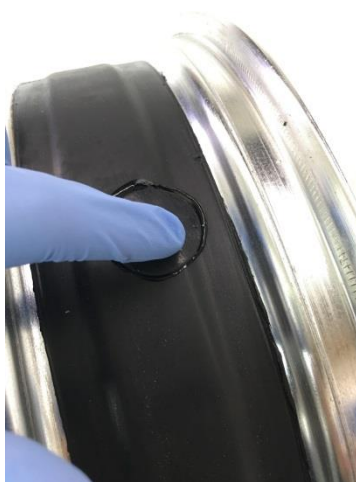
CON PATCH

per riparazioni più veloci



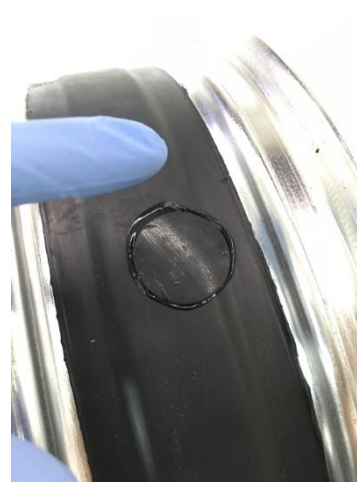
7b

Applicare la patch
direttamente sul
polimero prima che
questo indurisca.



8b

Premere con decisione
fino a fare fuoriuscire il
materiale in eccesso,
asportare poi
quest'ultimo.



9b

Attendere poche ore:
quando la patch non è
più mobile al tocco, è
possibile rimontare lo
pneumatico con cautela.

✓ FATTO!